



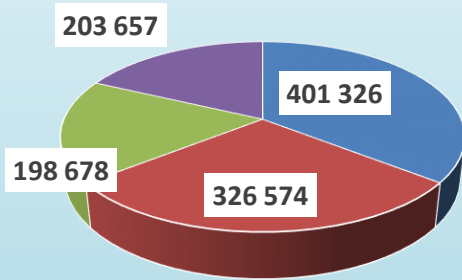
ТЪРГОВИЯ С ГОРИВА

Секторен анализ

*Използваните данни и графики са примерни. Целта им е илюстративна и не отговарят на реалността!

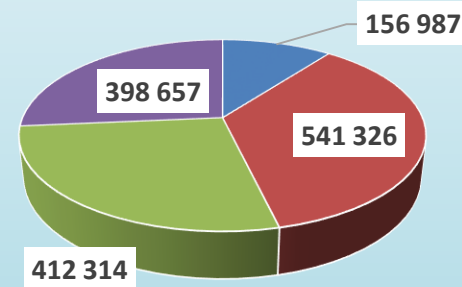
Общ финансов анализ на сектора (1/7)

Активи (хил. лв)



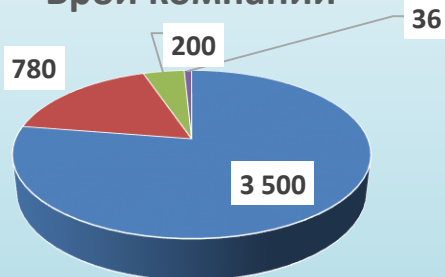
■ Микро предприятия ■ Малки предприятия
■ Средни предприятия ■ Големи предприятия

Оборот (хил. лв)



■ Микро предприятия ■ Малки предприятия
■ Средни предприятия ■ Големи предприятия

Брой компании



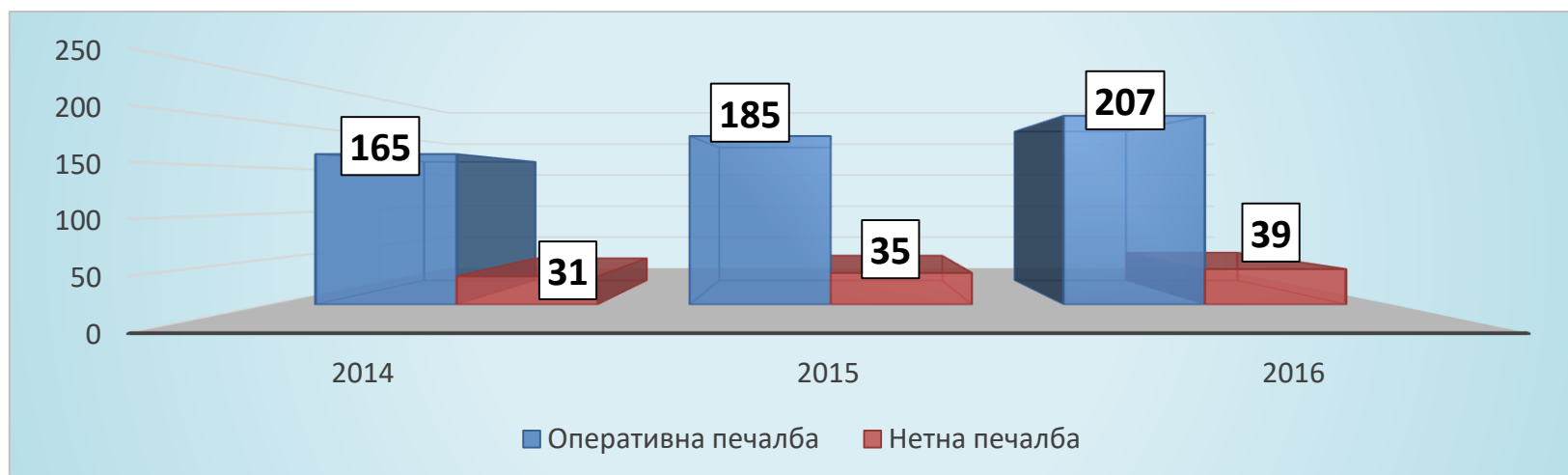
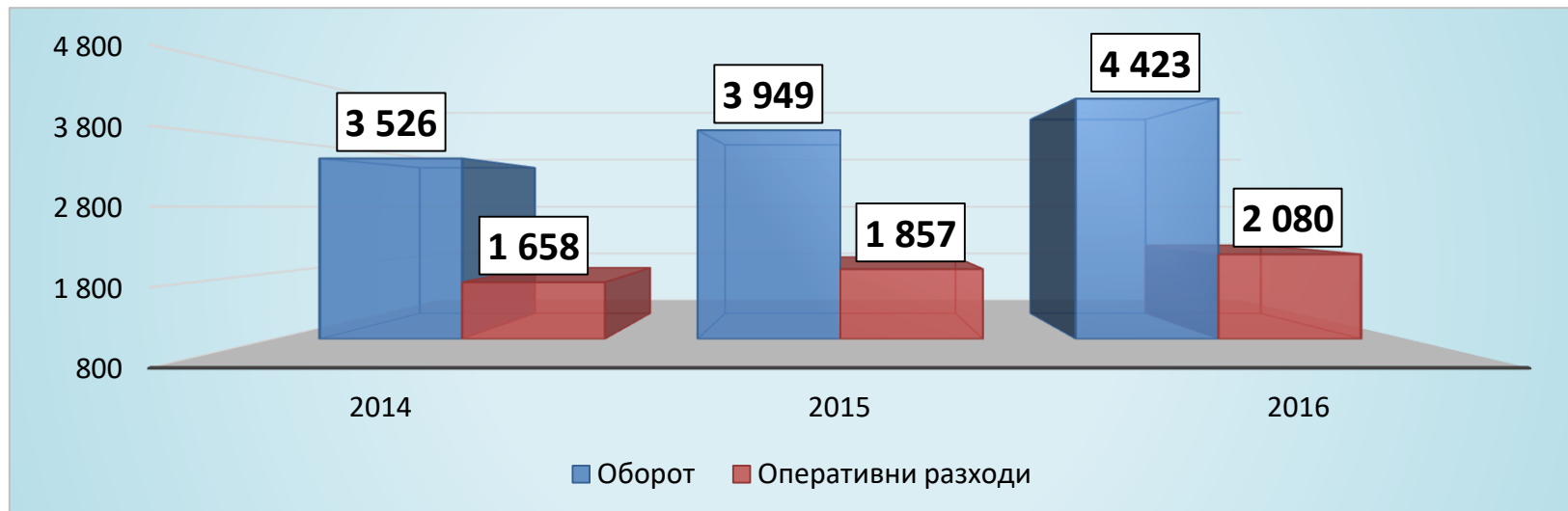
■ Микро предприятия ■ Малки предприятия
■ Средни предприятия ■ Големи предприятия

✓ Коментар...

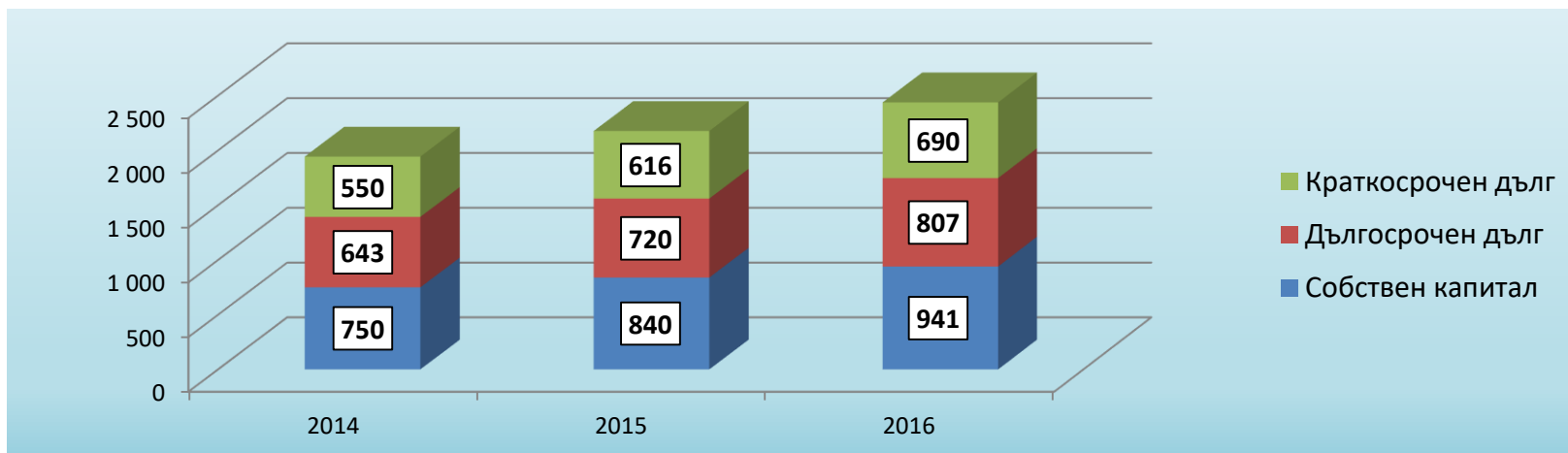
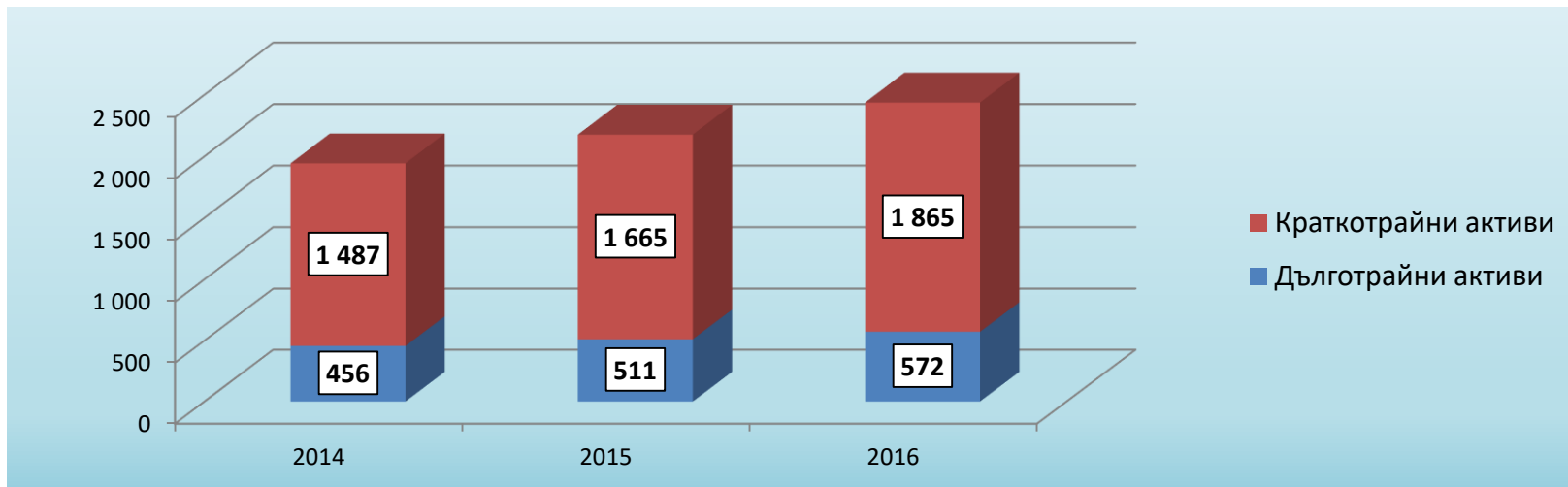
✓ Коментар...

✓ Коментар...

Общ финансов анализ на сектора (2/7)



Общ финансов анализ на сектора (3/7)





Общ финансов анализ на сектора (4/7)

✓ Коментар....

✓ Коментар...

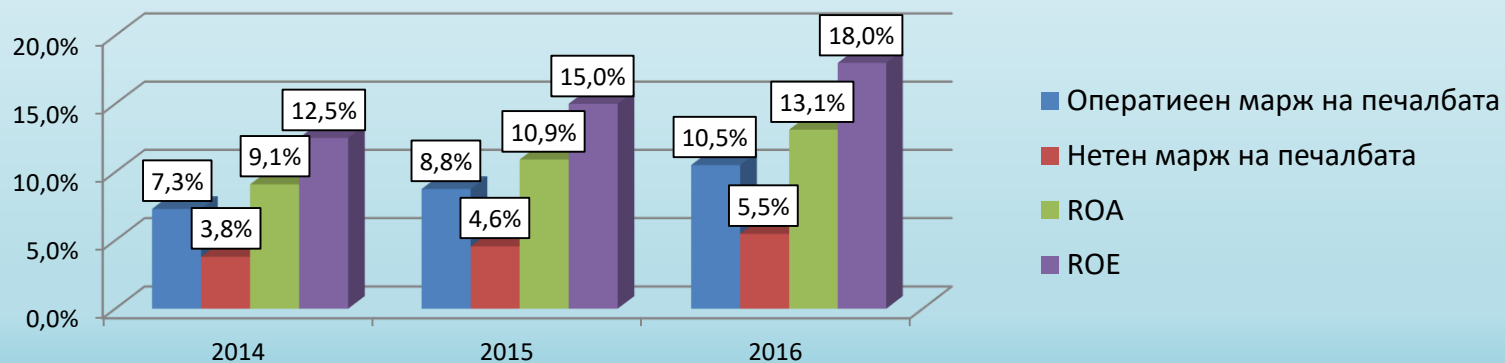
✓ Коментар...

✓ Коментар...

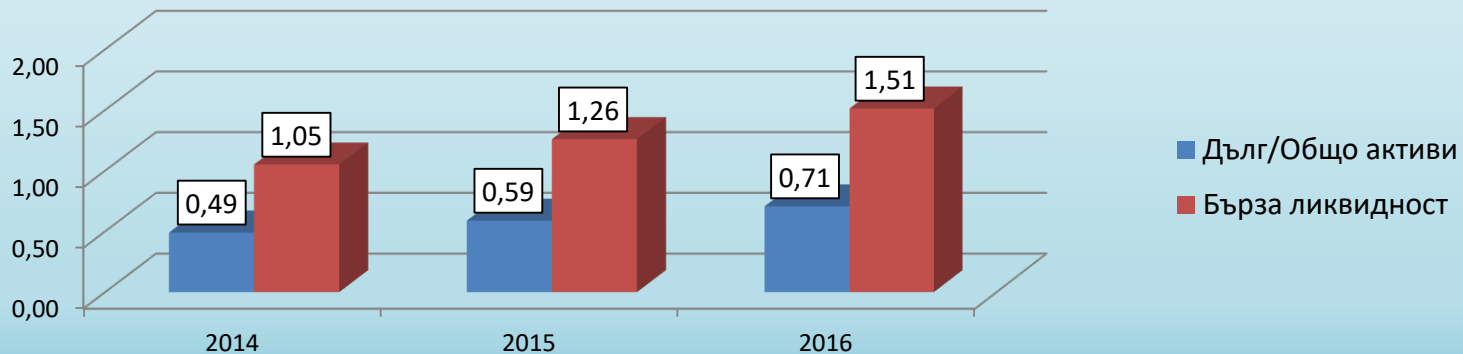
✓ Коментар...

✓ Коментар...

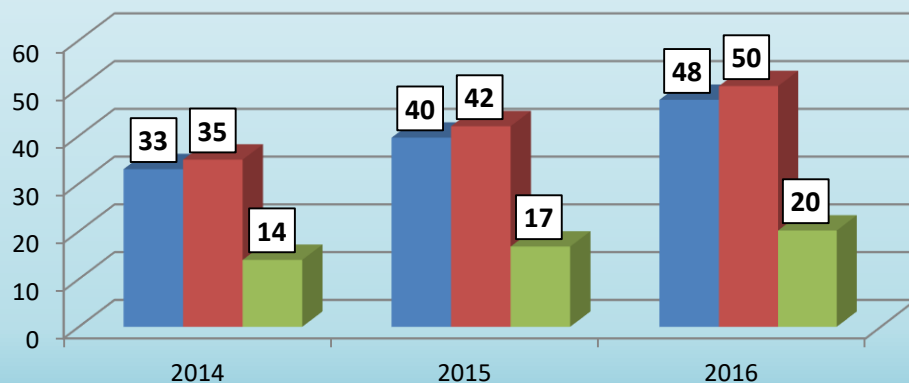
Рентабилност и възвръщаемост



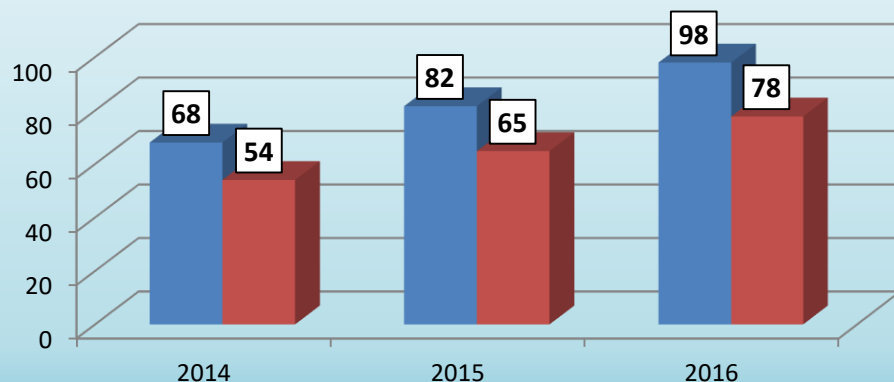
Задлъжнялост и ликвидност



Ефективност



- Оборот на материалните запаси в дни {1}
- Период на получаване на търговските вземания в дни {2}
- Период на изплащане на търговските задължения в дни {3}



- Цикъл на операциите в дни {1} + {2}
- Цикъл на паричните потоци в дни {1} + {2} - {3}



Общ финансов анализ на сектора (7/7)

✓ Коментар....

✓ Коментар...

✓ Коментар...

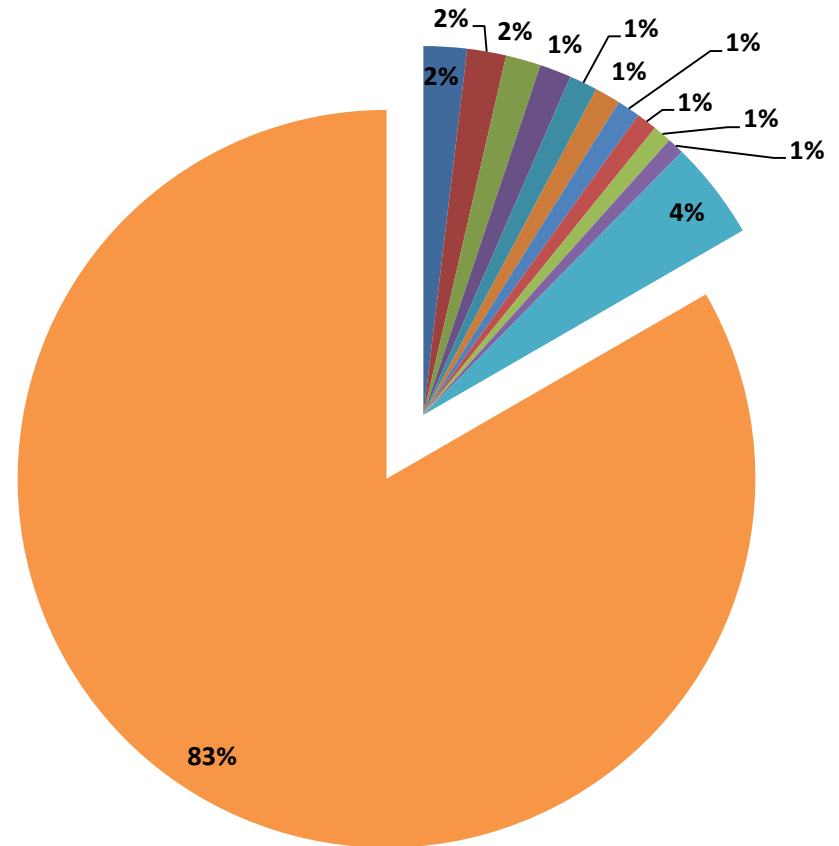
✓ Коментар...

✓ Коментар...

✓ Коментар...

Водещи компании в сектора (1/2)

Компания	Оборот 2016 (хил. лв)	Активи 2016 (хил. лв)	Печалба 2016 (хил. лв)
КОМПАНИЯ 1 ↑	95 762	45 782	3 987
КОМПАНИЯ 2 ↑	86 186	41 204	3 588
КОМПАНИЯ 3 -	77 567	37 083	3 229
КОМПАНИЯ 4 ↓	69 810	33 375	2 907
КОМПАНИЯ 5 -	62 829	30 038	2 616
КОМПАНИЯ 6 ↑	56 547	27 034	2 354
КОМПАНИЯ 7 ↓	50 892	24 330	2 119
КОМПАНИЯ 8 ↓	45 803	21 897	1 907
КОМПАНИЯ 9 ↑	41 222	19 708	1 716
КОМПАНИЯ 10 ↓	37 100	17 737	1 545
КОМПАНИЯ 11 ↑	33 390	15 963	1 390
КОМПАНИЯ 12 -	30 051	14 367	1 251
КОМПАНИЯ 13 -	27 046	12 930	1 126
КОМПАНИЯ 14 -	24 341	11 637	1 013
КОМПАНИЯ 15 ↓	21 907	10 473	912
КОМПАНИЯ 16 -	19 717	9 426	821
КОМПАНИЯ 17 -	17 745	8 483	739
КОМПАНИЯ 18 ↑	15 970	7 635	665
КОМПАНИЯ 19 ↑	14 373	6 872	598
КОМПАНИЯ 20 ↓	12 936	6 184	539
Общо за водещите 20	841 196	402 160	35 023
Общо за сектора	5 047 175	2 412 959	210 136

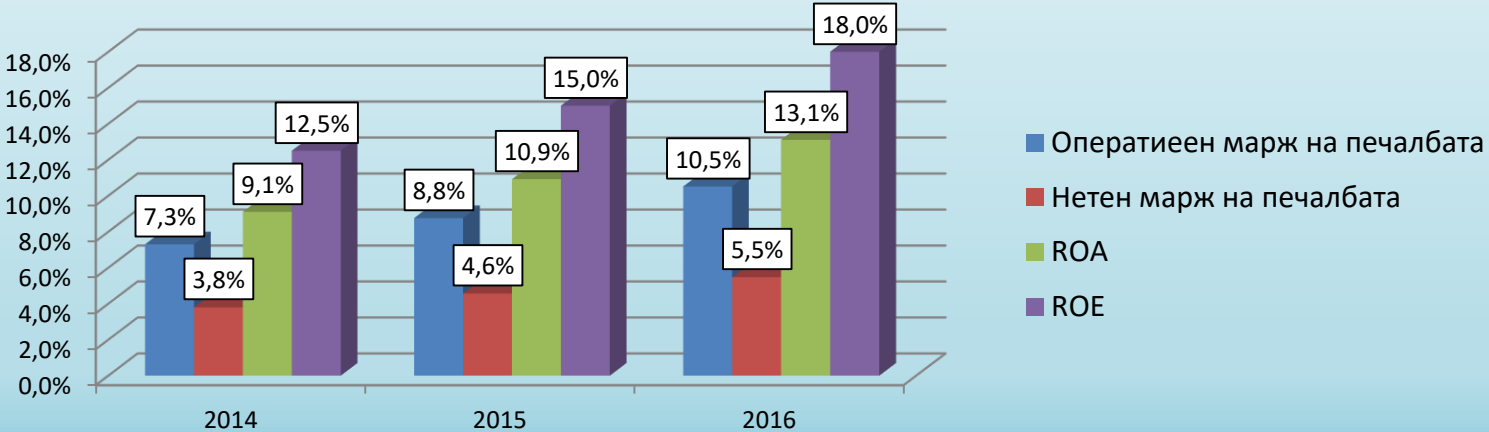


- КОМПАНИЯ 1
- КОМПАНИЯ 2
- КОМПАНИЯ 3
- КОМПАНИЯ 4
- КОМПАНИЯ 5
- КОМПАНИЯ 6
- КОМПАНИЯ 7
- КОМПАНИЯ 8
- КОМПАНИЯ 9
- КОМПАНИЯ 10
- Други
- Останалият сектор

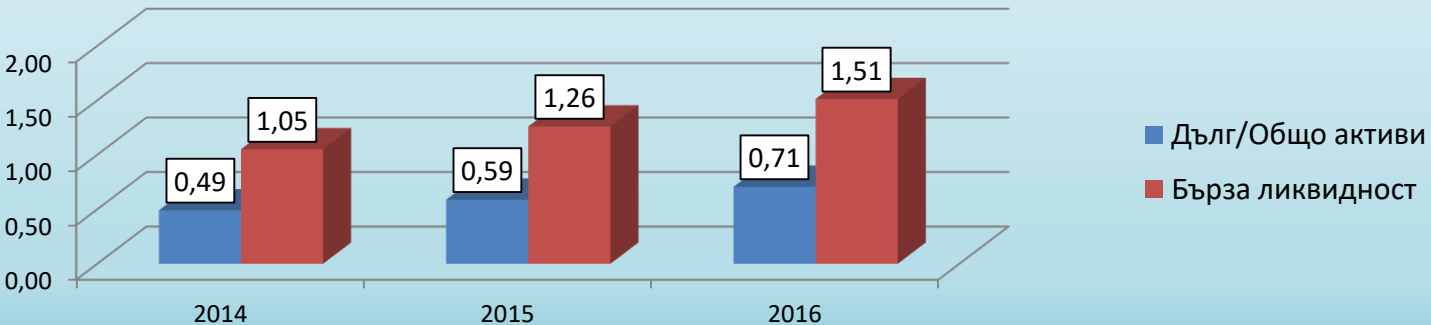
↑ - компанията повишава позицията си в класацията спрямо 2015г.
 ↓ - компанията понижава позицията си в класацията спрямо 2015г.
 -- - компанията не променя позицията си в класацията спрямо 2015г.
 - компанията не попада в топ 20 през 2015г.

Финансов анализ на водещите компании (1/3)

Рентабилност и възвръщаемост

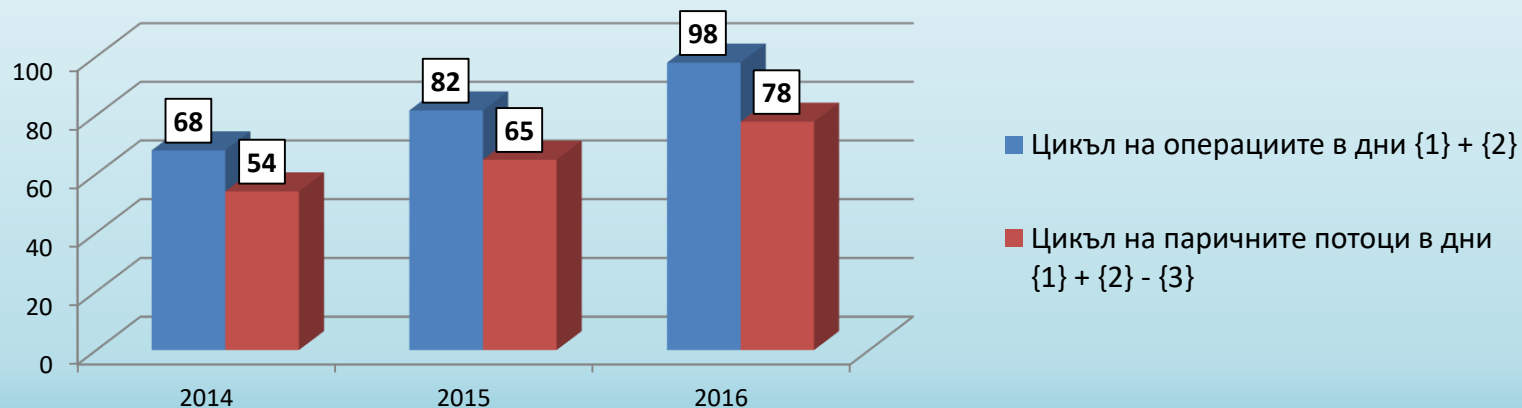
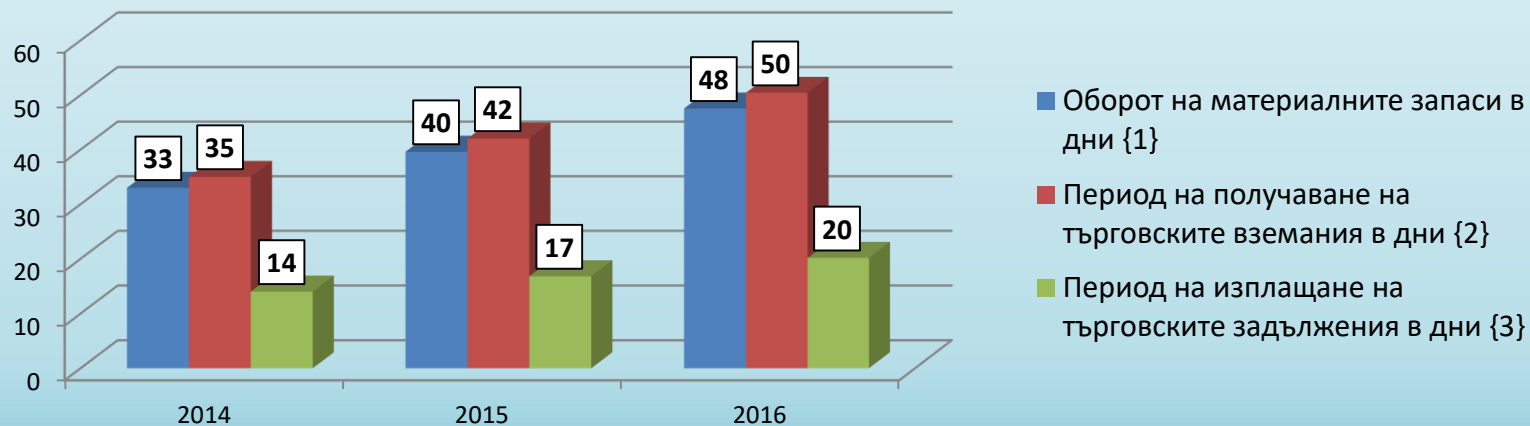


Задлъжнялост и ликвидност



Финансов анализ на водещите компании (2/3)

Ефективност





Финансов анализ на водещите компании (3/3)

✓ Коментар....

✓ Коментар...

✓ Коментар...

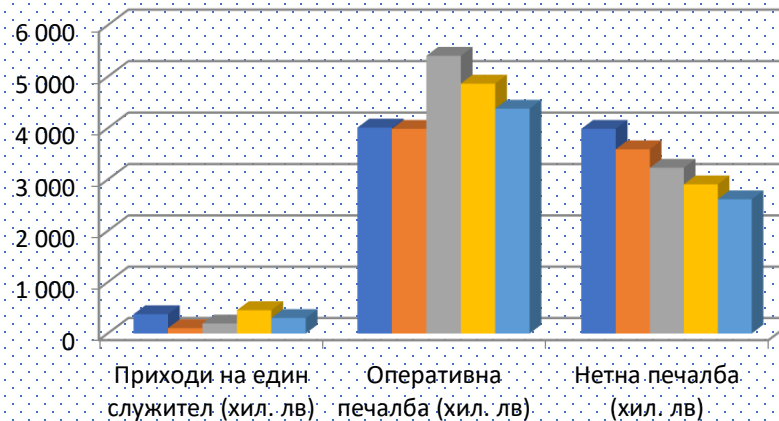
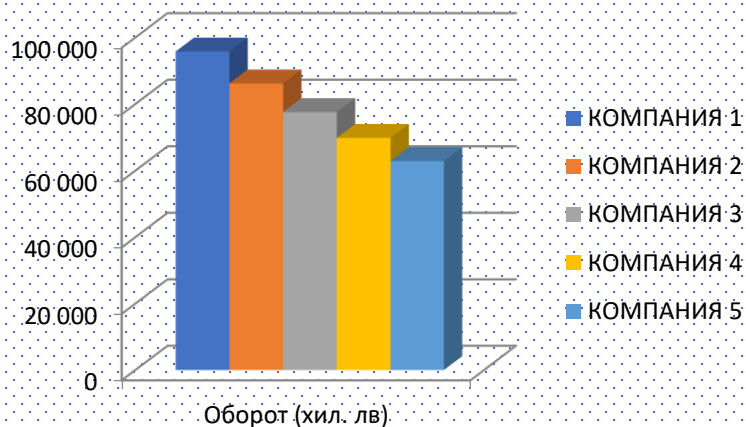
✓ Коментар...

✓ Коментар...

✓ Коментар...

Сравнителен анализ на пазарните лидери (1/3)

Компания	КОМПАНИЯ 1	КОМПАНИЯ 2	КОМПАНИЯ 3	КОМПАНИЯ 4	КОМПАНИЯ 5
Възраст (години)	15	6	7	2	22
Седалище	София	Пловдив	София	Габрово	Русе
Пазарен дял (2016)	2,3%	2,2%	1,8%	1,4%	1,1%
Средна численост на персонала (2016)	367	397	502	102	94



Сравнителен анализ на пазарните лидери (2/3)

Компания	КОМПАНИЯ 1	КОМПАНИЯ 2	КОМПАНИЯ 3	КОМПАНИЯ 4	КОМПАНИЯ 5
Оперативен марж на печалбата	X	X	X	X	X
Възвръщаемост от активите	X	X	X	X	X
Възвръщаемост от собствения капитал	X	X	X	X	X
Оперативен цикъл (дни)	X	X	X	X	X
Цикъл на обръщаемост на паричните средства (дни)	X	X	X	X	X
Задлъжнялост (Дълг/Общо активи)	X	X	X	X	X
Бърза ликвидност	X	X	X	X	X

✓ **Най-рентабилна компания – КОМПАНИЯ X:**

➤ Причина 1...

➤ Причина 2...

➤ Причина 3...

✓ **Най-стабилна компания – КОМПАНИЯ X:**

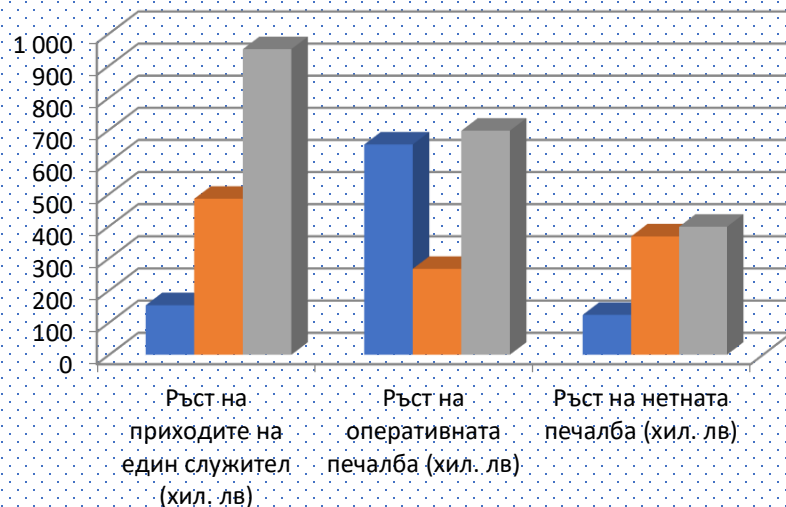
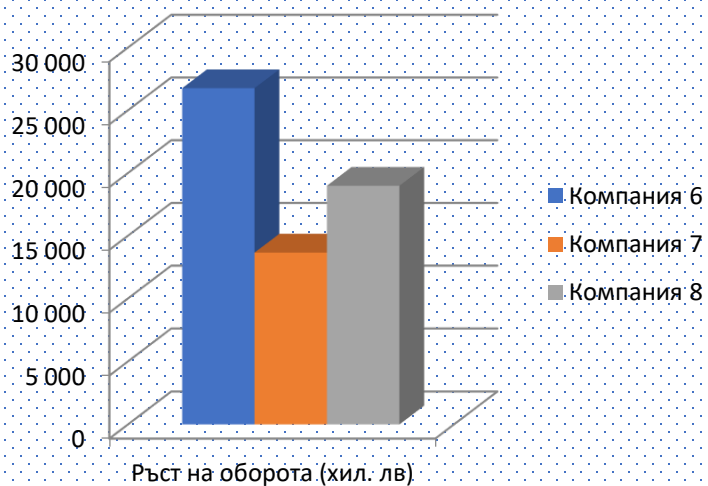
➤ Причина 1...

➤ Причина 2...

➤ Причина 3...

Анализ на най-прогресиращите лидери (1/3)

Компания	Компания 6	Компания 7	Компания 8
Възраст (години)	13	15	28
Седалище	Бургас	Стара Загора	Кюстендил
Пазарен дял (2016)	0,6%	0,7%	0,5%
Средна численост на персонала (2016)	66	13	133



Анализ на най-прогресиращите лидери (2/3)

Компания	Компания 6		Компания 7		Компания 8	
Ръст в оборота (2015-2016)	X		X		X	
Година	2015	2016	2015	2016	2015	2016
Оперативен марж на печалбата	X	X	X	X	X	X
Възвръщаемост от активите	X	X	X	X	X	X
Възвръщаемост от собствения капитал	X	X	X	X	X	X
Оперативен цикъл (дни)	X	X	X	X	X	X
Цикъл на обръщаемост на паричните средства (дни)	X	X	X	X	X	X
Задлъжнялост (Дълг/Общо активи)	X	X	X	X	X	X
Бърза ликвидност	X	X	X	X	X	X

Анализ на най-прогресиращите лидери (3/3)

✓ Най-прогресираща компания – КОМПАНИЯ X:

➤ Причина 1...

➤ Причина 2...

➤ Причина 3...

✓ Най-рисуваща компания – КОМПАНИЯ X:

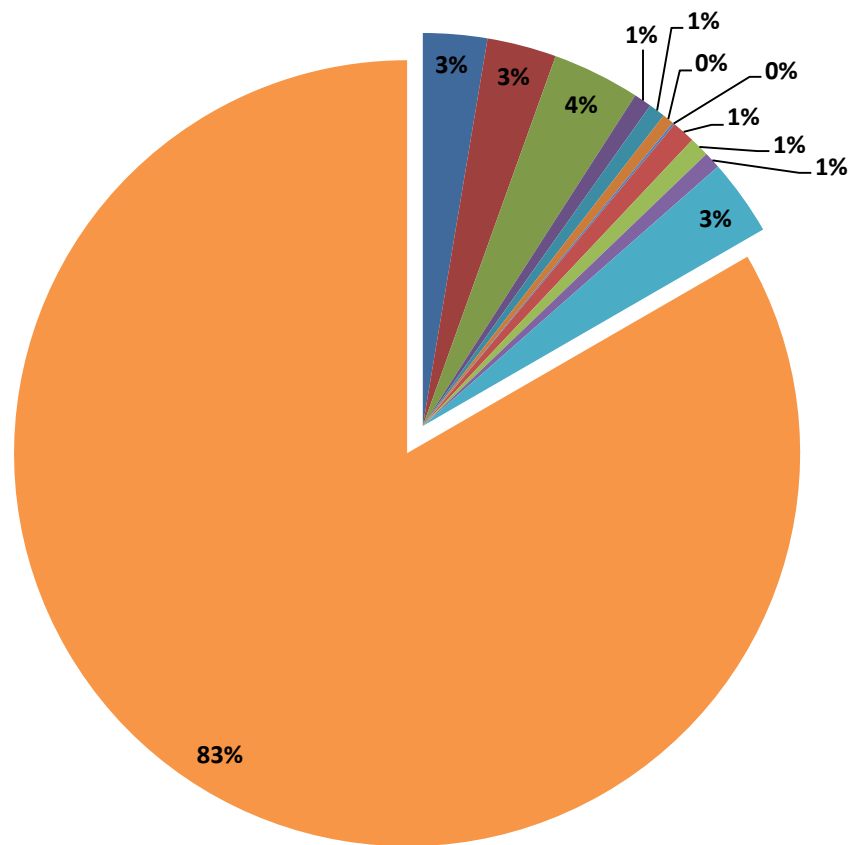
➤ Причина 1...

➤ Причина 2...

➤ Причина 3...

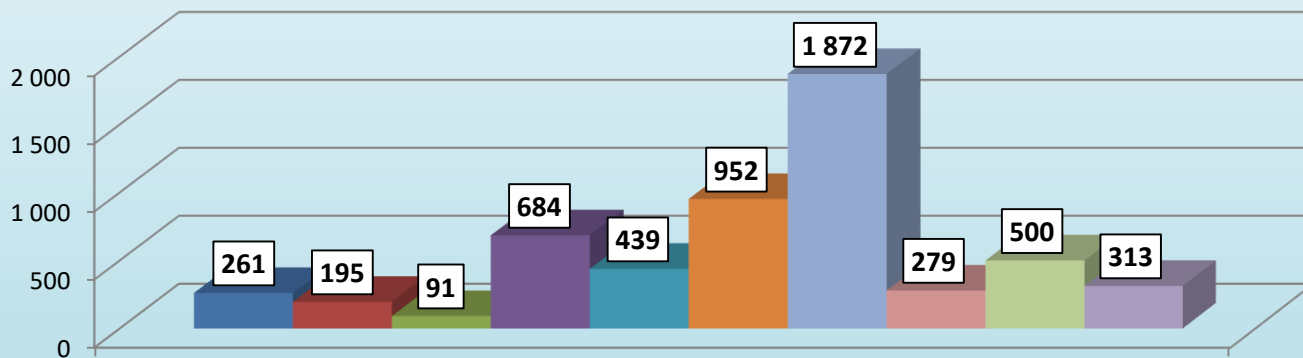
Сравнителен анализ на водещите компании от гледна точка на персонал (1/2)

Компания	Брой служители (2016)	Брой служители (2015)	Изменение
КОМПАНИЯ 1	367	279	31,6%
КОМПАНИЯ 2	397	294	35,1%
КОМПАНИЯ 3	502	361	38,9%
КОМПАНИЯ 4	102	71	42,9%
КОМПАНИЯ 5	94	64	47,1%
КОМПАНИЯ 6	66	44	51,5%
КОМПАНИЯ 7	13	8	56,3%
КОМПАНИЯ 8	133	82	61,3%
КОМПАНИЯ 9	113	68	66,7%
КОМПАНИЯ 10	96	56	72,4%
КОМПАНИЯ 11	82	46	78,6%
КОМПАНИЯ 12	69	26	163,2%
КОМПАНИЯ 13	59	21	185,7%
КОМПАНИЯ 14	50	38	32,0%
КОМПАНИЯ 15	43	56	-23,9%
КОМПАНИЯ 16	36	69	-47,5%
КОМПАНИЯ 17	31	131	-76,5%
КОМПАНИЯ 18	26	12	118,2%
КОМПАНИЯ 19	22	69	-67,7%
КОМПАНИЯ 20	19	98	-80,7%
Общо за водещите 20	2 320	1 893	22,6%
Общо за сектора	13 923	11 359	22,6%



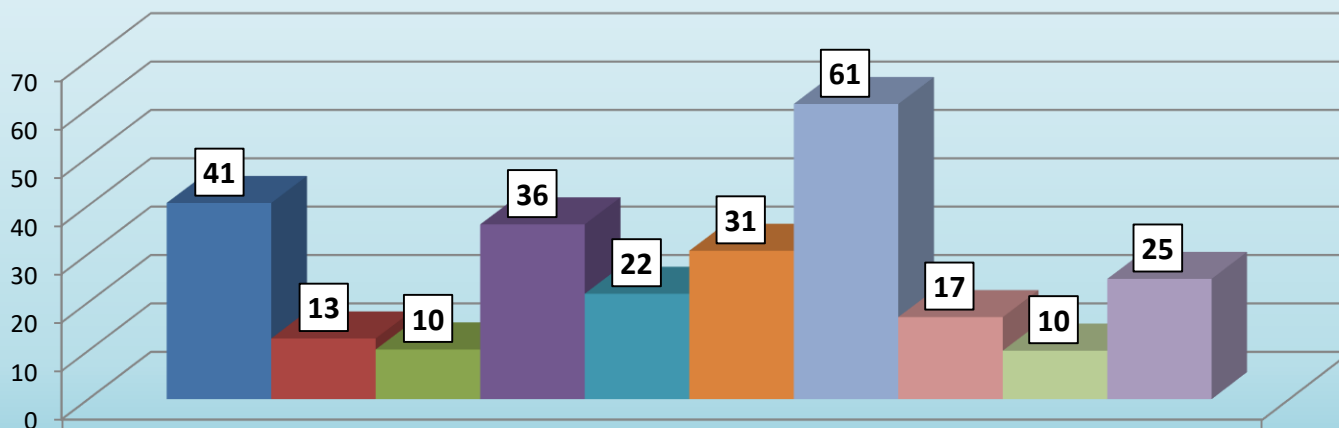
- КОМПАНИЯ 1
- КОМПАНИЯ 2
- КОМПАНИЯ 3
- КОМПАНИЯ 4
- КОМПАНИЯ 5
- КОМПАНИЯ 6
- КОМПАНИЯ 7
- КОМПАНИЯ 8
- КОМПАНИЯ 9
- КОМПАНИЯ 10
- Други
- Останалият сектор

Сравнителен анализ на водещите компании от гледна точка на персонал (2/2)



Приходи от един служител (хил. лв)

■ КОМПАНИЯ 1
 ■ КОМПАНИЯ 2
 ■ КОМПАНИЯ 3
 ■ КОМПАНИЯ 4
 ■ КОМПАНИЯ 5
■ КОМПАНИЯ 6
 ■ КОМПАНИЯ 7
 ■ КОМПАНИЯ 8
 ■ КОМПАНИЯ 9
 ■ КОМПАНИЯ 10



Разходи за един служител (хил. лв)